

# XAJE B FLO



## Pompa JET autoadescante controllo elettronico integrato e galleggiante



Valvola di ritegno in tecnopolimero con otturatore e molla calibrata in AISI 316 (di serie nella versione Automatica)

### Descrizione

Tecnologia UP/Down Water per installazione sommersa, in superficie e interrata  
Sistema computerizzato di erogazione automatica dell'acqua e protezione pompa contro la marcia a secco Antiblocking system ogni 72ore di inattività  
Classe di protezione IP 68

### Applicazioni

- Pressurizzazione domestica
- Media irrigazione a scorrimento o a pioggia
- Svuotamento serbatoi o travasi

Liquido pompato:

acqua pulita senza parti abrasive in sospensione

Temperatura acqua pompata +2°C ÷ +40°C

Temperatura aria max +45°C

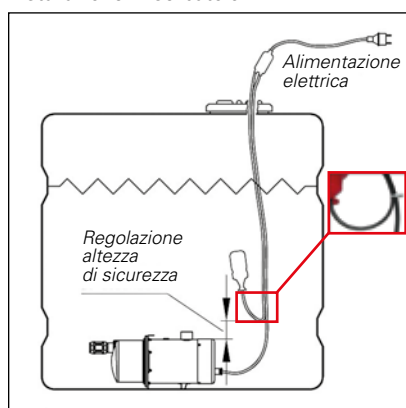
Profondità di immersione max 5 m

Taratura pressione di accensione 1.5 bar

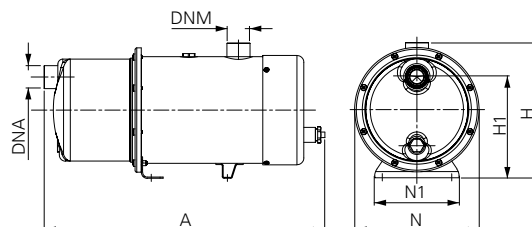
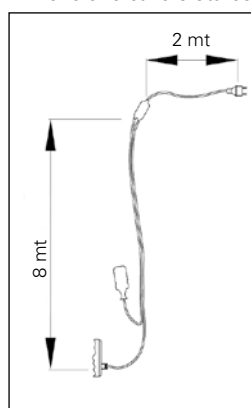
### Materiali

- Corpo pompa e corpo motore in Aisi 304
- Flange motore in tecnopolimero
- Albero in acciaio Aisi 420
- Diffusore, venturi e girante in noryl
- Calotta posteriore in polipropilene tecnico
- Piede d'appoggio in Aisi 304
- Piedi antivibranti in gomma
- Tenuta meccanica in ceramica / grafite
- Camera d'olio sulla tenuta
- Bulloneria acciaio Inox A2
- O-ring in nbr70
- Cavo elettrico H07RN8-F 10mt. con spina Schuko
- Galleggiante elettrico con doppio isolamento
- Scheda elettronica tropicalizzata a norme Rohs
- Motore classe di isolamento F

Installazione in serbatoio

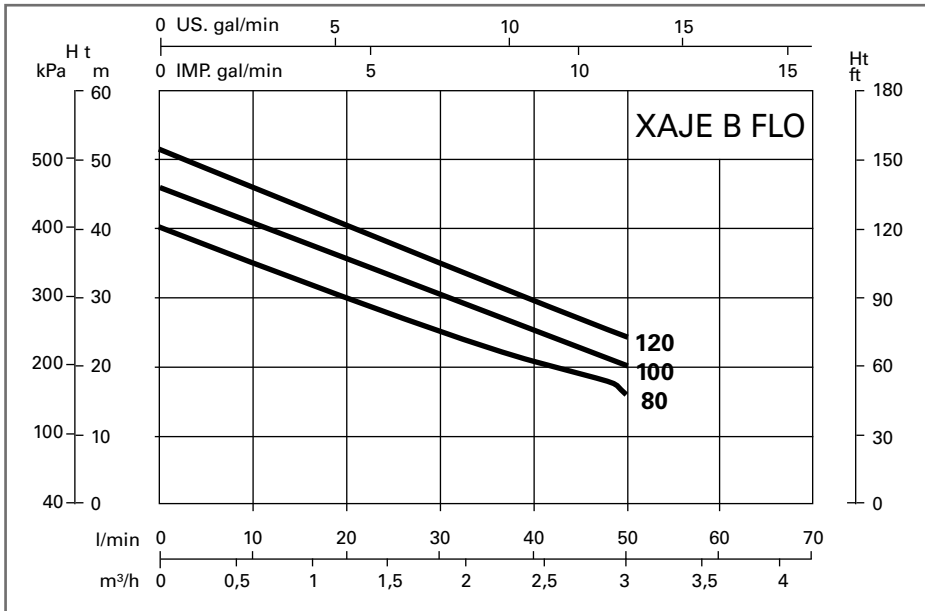


Dimensione cavo elettrico



Codice	P <sub>2</sub> Nom.		1 - 50Hz Amp.	Cap μF	Q (lt/m) Portata							Dimensioni mm						Peso Kg	
	kW	Hp			0	10	20	30	40	50	60	A	N	H	H1	N1	DNM		DNA
	Hm totale in CA																		
XAJE80BFLO	0,60	0,8	4,5	16	40	33	30	24	20	15	-	447	200	226	163	136	1 1/4"	1"	14,5
XAJE100BFLO	0,75	1	5,3	16	47	40	35	30	25	20	5	477	200	226	163	136	1 1/4"	1"	15
XAJE120BFLO	0,90	1,2	5,9	18	51	45	40	34	30	24	8	477	200	226	163	136	1 1/4"	1"	16

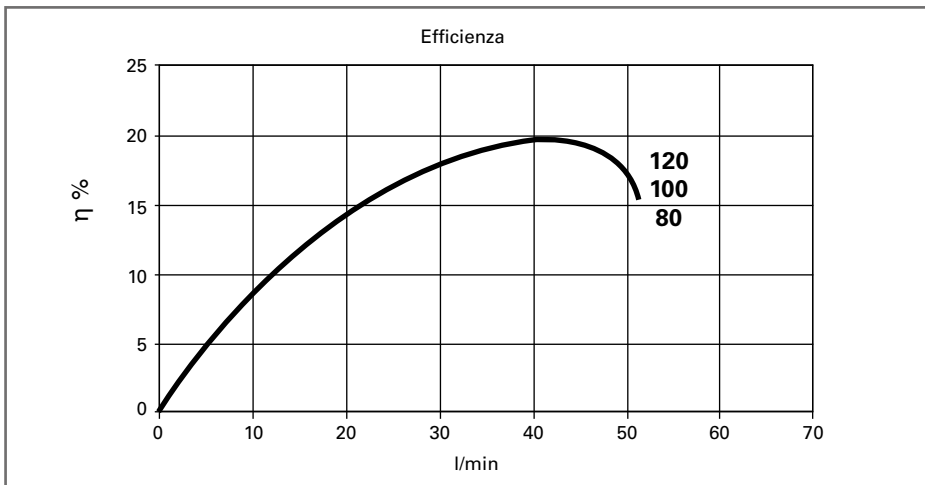
**Curve caratteristiche e prestazioni  $\eta = 2900$  1/min**



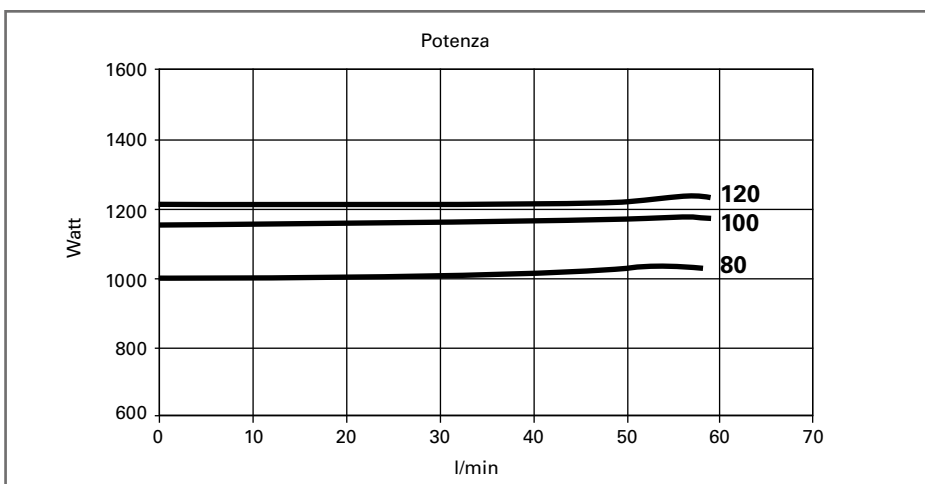
*Girante in tecnopolimero*



*Interruttore a galleggiante*



*Corpo motore con bocca di mandata*



*Supporto motore tecnopolimero*