

## Pompa multistadio orizzontale a controllo elettronico integrato



Valvola di ritegno in tecnopolimero con otturatore e molla calibrata in AISI 316 (di serie nella versione Automatica)

### Applicazioni

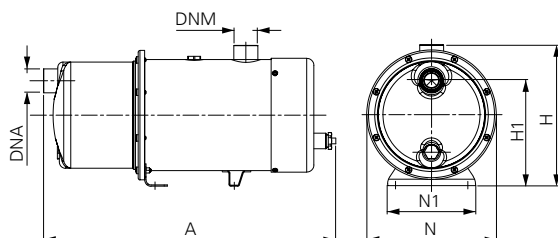
- Pressurizzazione domestica
- Media irrigazione a scorrimento o a pioggia
- Svuotamento serbatoi o travasi
- Lavaggi industriali e di raffreddamento
- Impianti di trattamento acque

Liquido pompato:

acqua pulita senza parti abrasive in sospensione  
 Temperatura acqua pompata +2°C ÷ +40°C  
 Temperatura aria max +45°C  
 Profondità di immersione max 5 m  
 Taratura pressione di accensione 1.5 bar

### Descrizione

Tecnologia UP/Down Water per installazione sommersa, in superficie e interrata  
 Sistema computerizzato di erogazione automatica dell'acqua e protezione pompa contro la marcia a secco Antiblocking system ogni 72ore di inattività  
 Classe di protezione IP 68

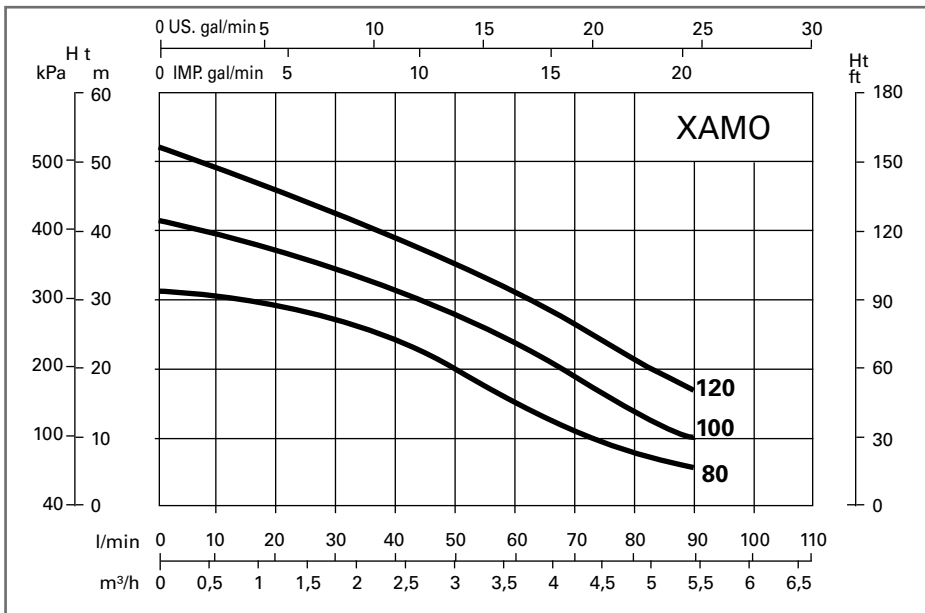


### Materiali

- Corpo pompa, giranti e corpo motore in Aisi 304
- Flange motore in ottone
- Albero in acciaio Aisi 420
- Diffusore in noryl
- Calotta posteriore in Aisi 304
- Piede d'appoggio in Aisi 304
- Piedi antivibranti in gomma
- Tenuta meccanica in ceramica / grafite
- Camera d'olio sulla tenuta
- Bulloneria acciaio Inox A2
- O-ring in nbr70
- Cavo elettrico H07RN8-F 10mt. con spina Schuko
- Scheda elettronica tropicalizzata a norme Rohs
- Motore classe di isolamento F

|           | Codice  | P <sub>2</sub> Nom. |     | 3 ~ 50Hz Amp. |       | 1 ~ 50Hz Amp. | Cap μF | Stadi | Q (lit/m) Portata |    |    |    |    |    |    |    | Dimensioni mm |     |     |     |     |     | Peso Kg |      |
|-----------|---------|---------------------|-----|---------------|-------|---------------|--------|-------|-------------------|----|----|----|----|----|----|----|---------------|-----|-----|-----|-----|-----|---------|------|
|           |         | kW                  | Hp  | 230 V         | 400 V | 230 V         |        |       | Hm totale in CA   |    |    |    |    |    |    |    | A             | N   | H   | H1  | N1  | DNM |         | DNA  |
|           |         |                     |     |               |       |               |        |       | 0                 | 30 | 40 | 50 | 60 | 70 | 80 | 90 |               |     |     |     |     |     |         |      |
| AUTO MONO | XAMO80  | 0,60                | 0,8 | -             | -     | 5,15          | 16     | 3     | 33                | 28 | 23 | 20 | 18 | 13 | 10 | 7  | 447           | 200 | 226 | 163 | 136 | 1"¼ | 1"      | 15,5 |
|           | XAMO100 | 0,75                | 1   | -             | -     | 6,0           | 18     | 4     | 42                | 35 | 30 | 28 | 24 | 18 | 15 | 10 | 477           | 200 | 226 | 163 | 136 | 1"¼ | 1"      | 16   |
|           | XAMO120 | 0,90                | 1,2 | -             | -     | 7,2           | 20     | 5     | 52                | 43 | 40 | 35 | 30 | 25 | 20 | 15 | 477           | 200 | 226 | 163 | 136 | 1"¼ | 1"      | 17   |
| MAN MONO  | XMO80   | 0,60                | 0,8 | -             | -     | 5,15          | 16     | 3     | 33                | 28 | 23 | 20 | 18 | 13 | 10 | 7  | 447           | 200 | 226 | 163 | 136 | 1"¼ | 1"      | 15,5 |
|           | XMO100  | 0,75                | 1   | -             | -     | 6,0           | 18     | 4     | 42                | 35 | 30 | 28 | 24 | 18 | 15 | 10 | 477           | 200 | 226 | 163 | 136 | 1"¼ | 1"      | 16   |
|           | XMO120  | 0,90                | 1,2 | -             | -     | 7,2           | 20     | 5     | 52                | 43 | 40 | 35 | 30 | 25 | 20 | 15 | 477           | 200 | 226 | 163 | 136 | 1"¼ | 1"      | 17   |
| MAN TRI   | XMO80T  | 0,60                | 0,8 | 2,4           | 1,6   | -             | -      | 3     | 33                | 28 | 23 | 20 | 18 | 13 | 10 | 7  | 447           | 200 | 226 | 163 | 136 | 1"¼ | 1"      | 15,5 |
|           | XMO100T | 0,75                | 1   | 3             | 2     | -             | -      | 4     | 42                | 35 | 30 | 28 | 24 | 18 | 15 | 10 | 477           | 200 | 226 | 163 | 136 | 1"¼ | 1"      | 16   |
|           | XMO120T | 0,90                | 1,2 | 3,3           | 2,5   | -             | -      | 5     | 52                | 43 | 40 | 35 | 30 | 25 | 20 | 15 | 477           | 200 | 226 | 163 | 136 | 1"¼ | 1"      | 17   |

## Curve caratteristiche e prestazioni $\eta = 2900$ 1/min



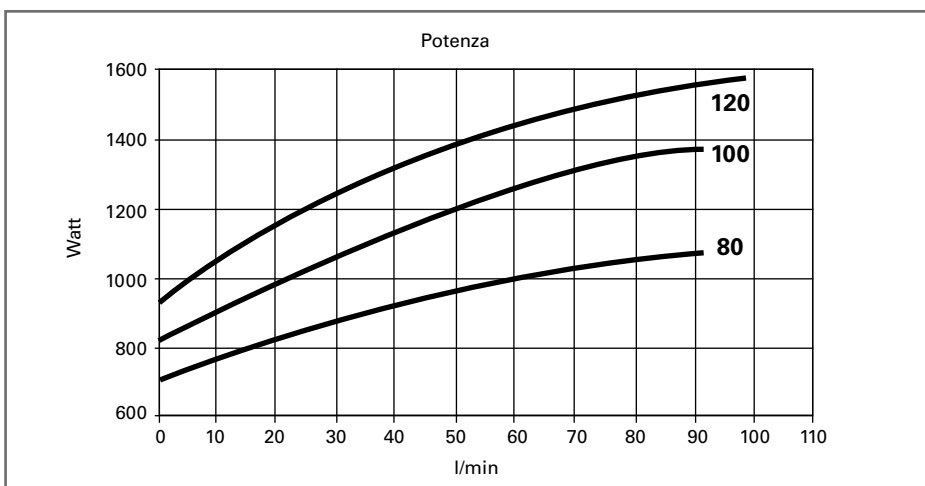
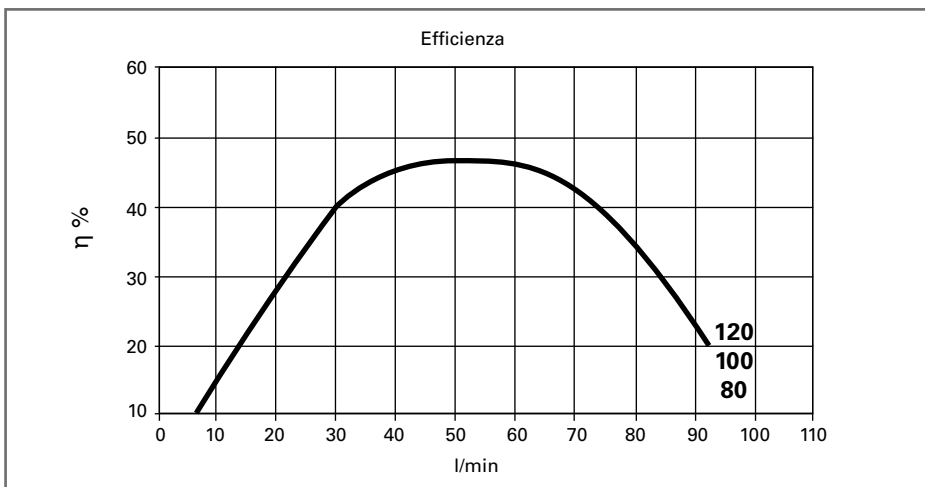
*Girante in acciaio Inox 304*



*Piede anteriore*



*Corpo motore con bocca di mandata*



*Supporto motore ottone*