

# INTELLY J120

## Pompa JET autoadescante a controllo inverter integrato



Valvola di ritegno in tecnopolimero con otturatore e molla calibrata in AISI 316

### Applicazioni

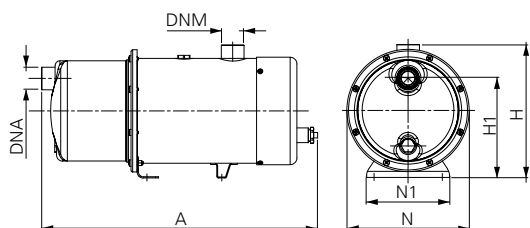
- Pressurizzazione domestica
- irrigazione
- Utilizzo di acqua piovana
- Profondità di immersione Max 5 m

Liquido pompato:

Acqua pulita senza parti abrasive in sospensione

Temperatura acqua pompata +2°C ÷ +40°C

Temperatura aria Max +45°C



### Descrizione

INTELLY utilizza le più avanzate tecnologie Steelpumps, per consentire una pressione costante in base alla richiesta e di conseguenza una ottimizzazione dei consumi energetici, assicurando inoltre una riduzione dei rumori. La presenza di un display di comunicazione, la scelta del punto di lavoro della pompa, risulta molto semplice ed intuitiva ed effettuabile senza programmazioni particolari. Protezione contro la marcia a secco Antiblocking system ogni 72 ore di inattività. Garantisce il comfort della pressione costante (Set Point regolabile) nell'impianto e un grande risparmio in bolletta elettrica.

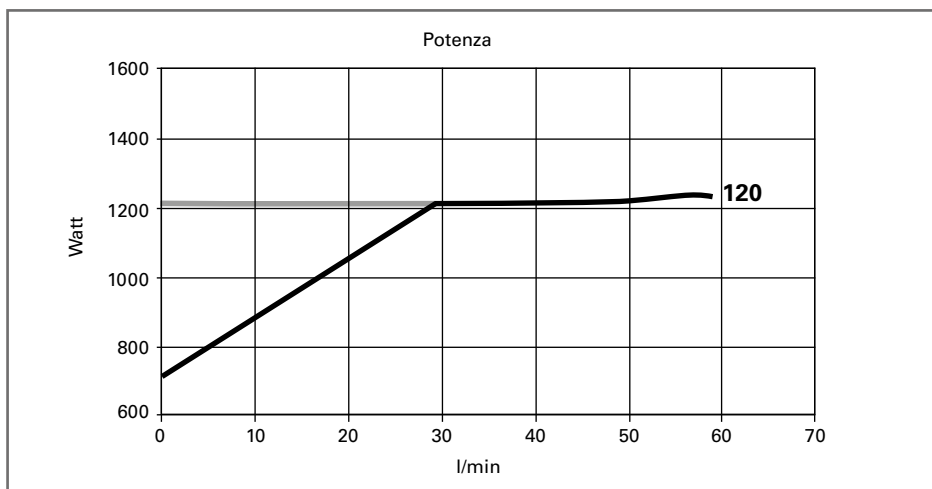
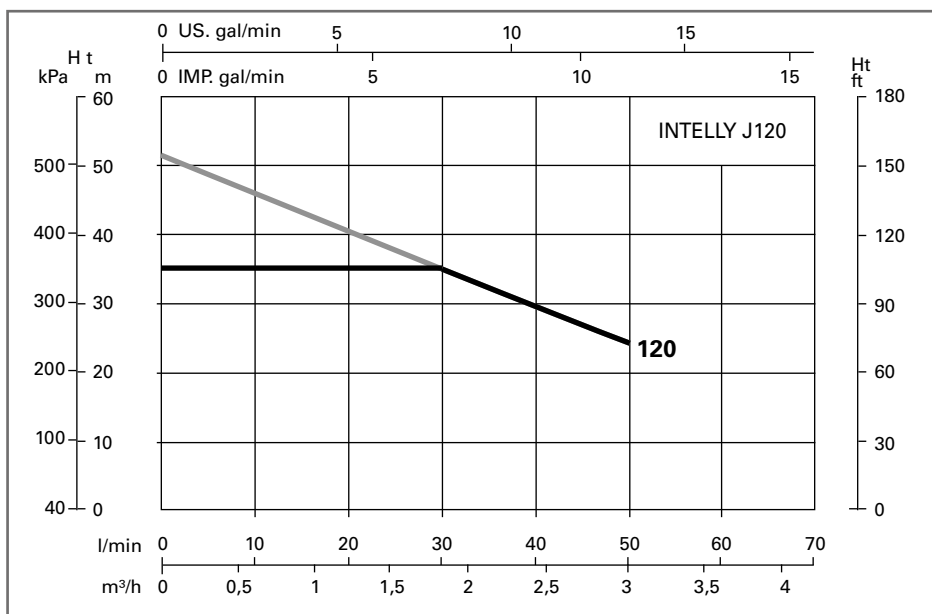
### Materiali

- Corpo pompa e motore in Aisi 304
- Flange motore in ottone
- Albero in acciaio Aisi 420
- Diffusore, venturi e girante in tecnopolimero Noryl
- Piedini antivibranti in gomma
- Tenuta meccanica in ceramica /grafite
- Camera d'olio sulla tenuta
- Bulloneria A2
- O-ring in NBR70
- Cavo elettrico AD8 LIYY-H2O 10 m
- Scheda inverter a norme Rohs
- Motore classe di isolamento F
- Box di regolazione con display
- Sensore di flusso in materiale plastico

Codice	P <sub>2</sub> Nom.		1 ~ 50Hz Amp.	Q (lt/m) Portata								Dimensioni mm						Peso Kg
	kW	Hp		230 V	0	10	20	30	40	50	60	A	N	H	H1	N1	DNM	
			Hm totale in CA															
INTELLY J120	0,90	1,2	7,2	51	45	40	34	30	24	8	477	200	226	163	136	1"¼	1"	16,5



## Curve caratteristiche e prestazioni $\eta = 2900$ 1/min



Control Panel INTELLELY con connettore rapido



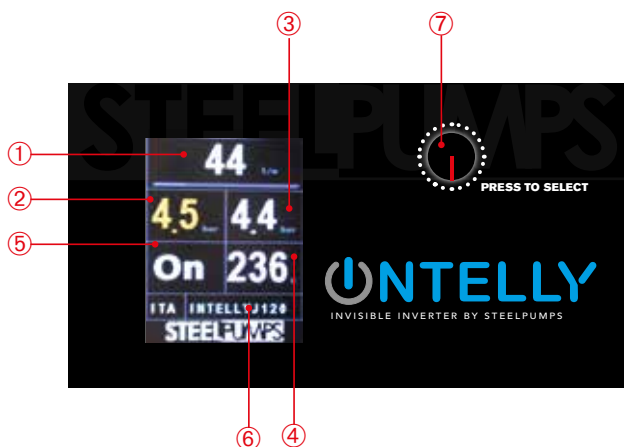
Girante in tecnopolimero



Corpo motore con attacco di mandata



Flangia motore ottone



- 1 - Portata rilevata
- 2 - Pressione rilevata
- 3 - Pressione impostata (Fail Safe)
- 4 - Voltaggio alimentazione
- 5 - Stato pompa
- 6 - Modello pompa
- 7 - Pulsante di programmazione



Scheda elettronica di azionamento